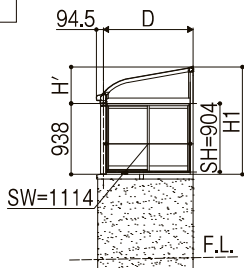


単位：mm

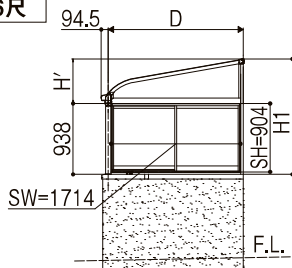
造り付けバルコニー納まり

4尺



※本図は、側面高窓2枚建て仕様を示す。

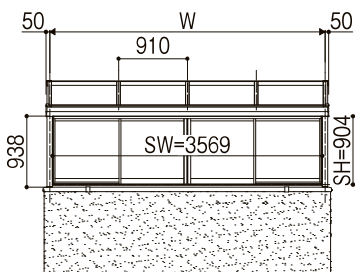
6尺



※本図は、側面高窓2枚建て仕様を示す。  
※本図は、600タイプを示す。

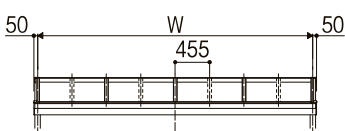
関東間 2.0間

600タイプ



※本図は、正面高窓4枚建て仕様を示す。

1500・3000タイプ

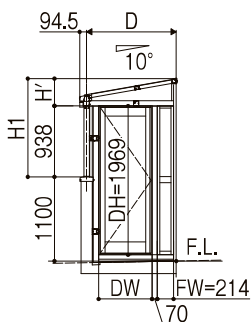


関東間	間口	W寸法
	1.0間	1820
	1.5間	2730
	2.0間	3640

	出幅	D	600タイプ		1500・3000タイプ	
			H1	H'	H1	H'
F型	3尺	885	1246.5	308.5	1266.5	328.5
	4尺	1185	1299.5	361.5	1319.5	381.5
	5尺	1485	1352.5	414.5	1372.5	434.5
	6尺	1785	1405	467	1425	487
R型	3尺	885	1367.5	429.5	1402.5	464.5
	4尺	1185	1420.5	482.5	1455.5	517.5
	5尺	1485	1473.5	535.5	1508.5	570.5
	6尺	1785	1526.5	588.5	1561.5	623.5

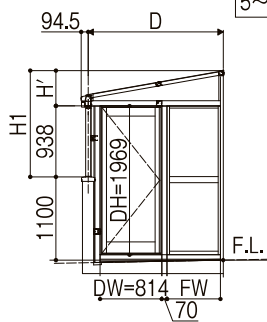
造り付け部分囲い

4尺



※本図は、側面ドア仕様を示す。  
※本図は、床傾斜1/50の場合を示す。  
※水勾配の調整範囲は30mmまでとなります。

6尺



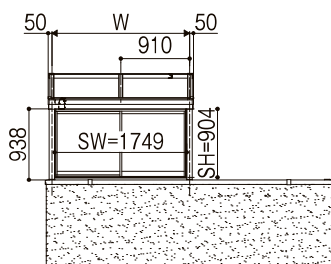
※本図は、側面ドア仕様を示す。  
※本図は、600タイプを示す。  
※本図は、床傾斜1/50の場合を示す。  
※水勾配の調整範囲は30mmまでとなります。

3~4尺はドアDW特注  
5~6尺はFIXFW特注となります。

関東間	間口	W寸法
	1.0間	1820
	1.5間	2730
	2.0間	3640

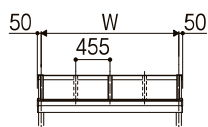
関東間 1.0間

600タイプ3~6尺



※本図は、正面高窓2枚建て仕様を示す。

1500・3000タイプ3~6尺



※3000タイプは関東間のみの設定

	出幅	D	600タイプ		1500・3000タイプ	
			H1	H'	H1	H'
F型	3尺	885	1246.5	308.5	1266.5	328.5
	4尺	1185	1299.5	361.5	1319.5	381.5
	5尺	1485	1352.5	414.5	1372.5	434.5
	6尺	1785	1405	467	1425	487
R型	3尺	885	1367.5	429.5	1402.5	464.5
	4尺	1185	1420.5	482.5	1455.5	517.5
	5尺	1485	1473.5	535.5	1508.5	570.5
	6尺	1785	1526.5	588.5	1561.5	623.5