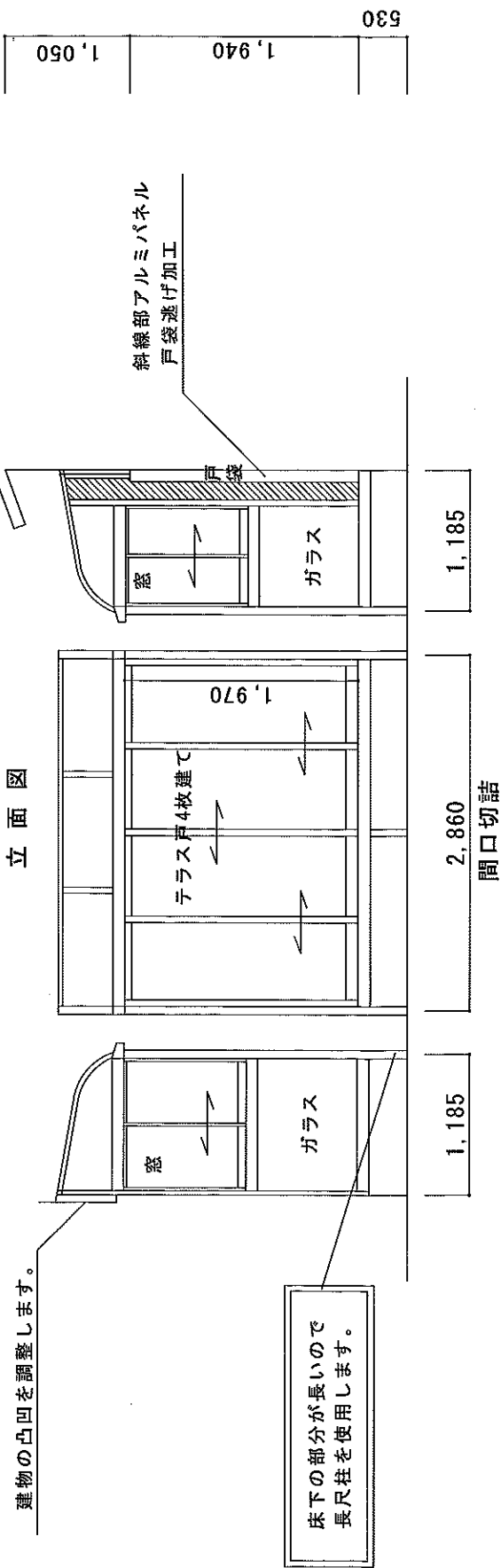
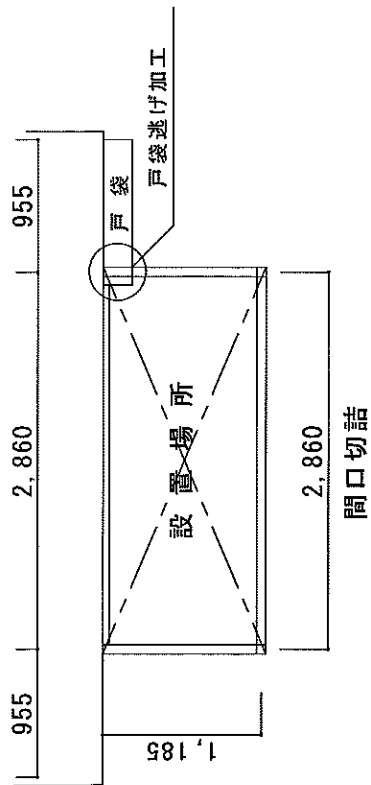


立面図



平面図



仕様	トステム ほせるんですⅡR型 床納まり 一般地域タイプ オータムブラウン 間口2,860×出幅1,185 床材：木目調塩ビデッキボード 透明5mmガラス 屋根材：熱線吸収アクリカ（ブルースモーク）
オプション	網戸付き
備考	・戸袋逃げ柱使用 ・間口切詰め（サッシ特注） ・建物壁調整部材使用 ・長尺柱を使用 ※正面のサッシは特注となりますので後日工事となります。

訂正	サンプルム.COM 〒010-0997 秋田県高森町7-21 TEL0120-228-544	担当者	宮本	図面番号	A-01
		設計年月日	2008.10.29	図面名称	平面図・立面図
		承認印		縮尺	