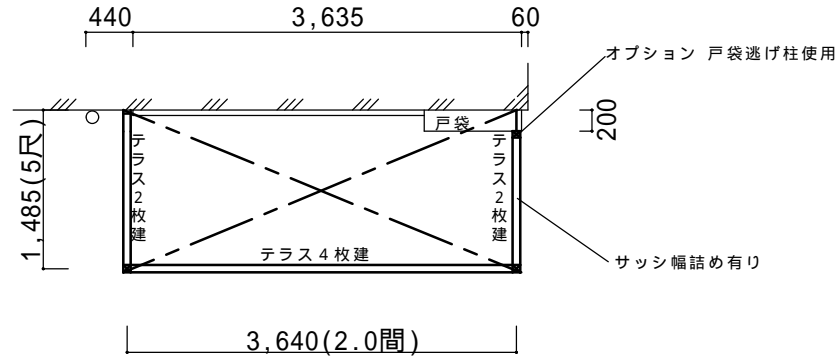
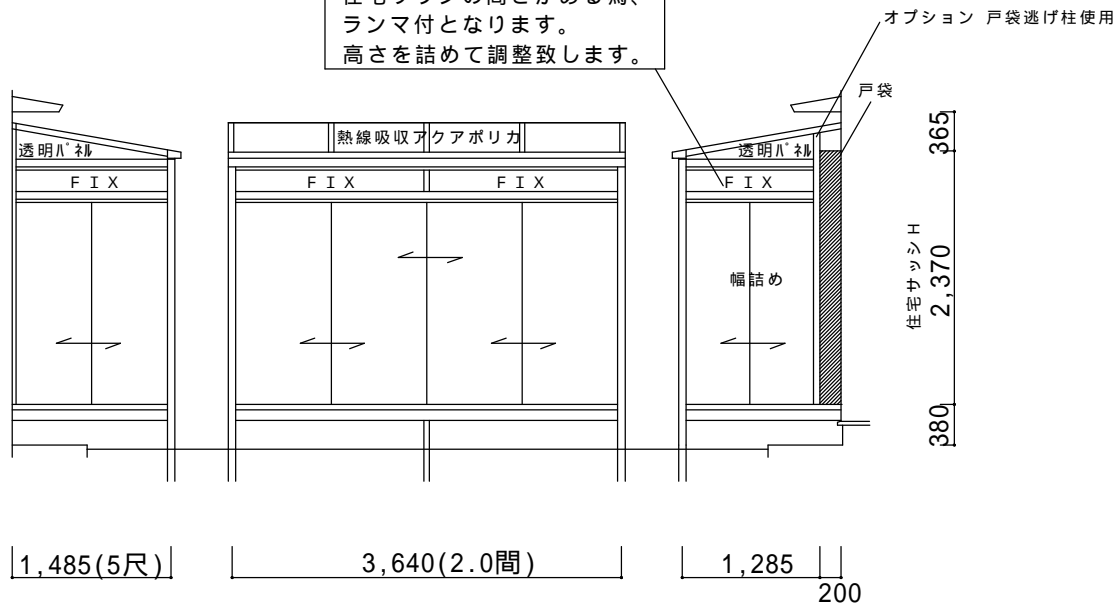


決定図

平面図



住宅サッシの高さがある為、ランマ付となります。高さを詰めて調整致します。



仕様の確認をお願いします。本体色は必ずご確認願います。

サニージュF型600床納まりランマ付【LIXIL】
 強度：一般地域用(積雪20cmタイプ)
 屋根材：熱線吸収アクリアポリカ(クリアS)
 床材：デッキボード(木目)
 ガラス：透明5mm
 オプション：網戸、吊り下げ物干しA、カーテンレール三方戸袋逃げ柱

備考

- ・住宅サッシが高い為、ランマ付となります。
- ・戸袋加工、外観右サッシ幅詰め、ランマ高さ切詰めあり
- ・躯体ビス止めとなります。外壁保証付住宅の場合は問題がないかハウスメーカーへご確認ください。

本体色(アルミ色)				
ブラック	オタムブラック	シャイングレー	ホワイト	ブロンズ
		○		

-----	ご確認印	サンルーム.COM 〒010-0967 秋田市高陽幸町17-21 TEL0120-223-544	担当者	作成日	工事名称	A - 01
				承認印	図面名称 平面図・立面図	